



## Bevölkerungsstatistik 2018

1.	Übersicht Bevölkerung per 31. Dezember 2018 .....	2
2.	Entwicklung der Einwohnerzahl nach Aufenthaltsart (2004 bis 2018) .....	3
2.1	Niedergelassene Schweizerinnen und Schweizer .....	3
2.2	Ausländerinnen und Ausländer mit Niederlassungs- oder Aufenthaltsbewilligung .....	4
2.3	Kurzaufenthalter inkl. Asylbewerber, vorläufig aufgenommene Personen und Grenzgänger	4
2.4	Wochenaufenthalter .....	5
3.	Altersstruktur .....	5
4.	Herkunft der Einwohnerinnen und Einwohner .....	6
5.	Statistik nach Konfession .....	6
6.	Entwicklung der Einwohnerzahl .....	7

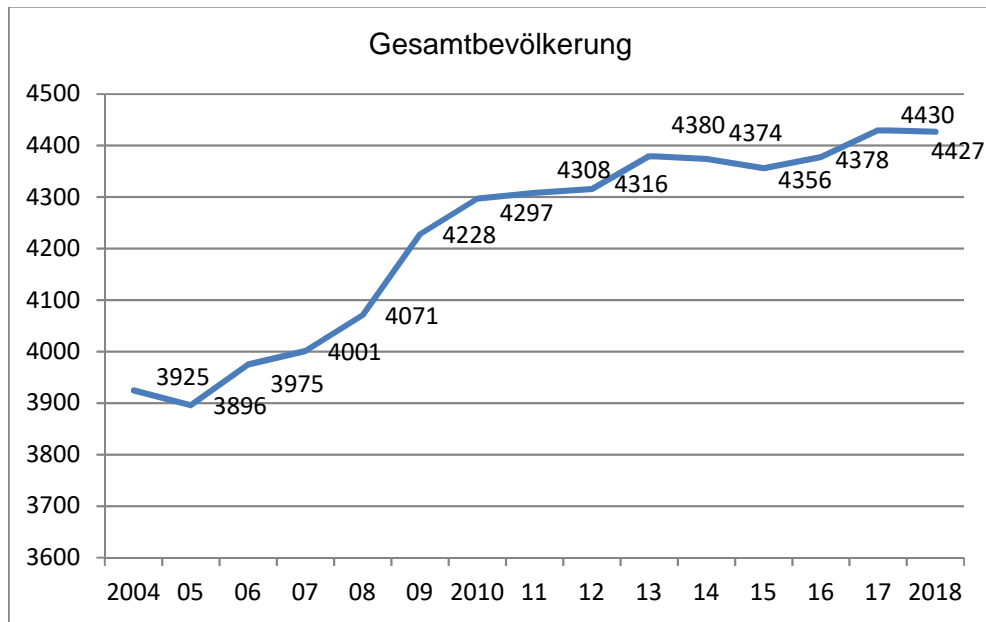
## 1. Übersicht Bevölkerung per 31. Dezember 2018

<b>Tabelle I</b>		<b>Stand am 31.12.2018</b>	<b>Stand am 31.12.2017</b>
Gemeindebürger	F	475	479
	M	468	470
	F+M	943	949
Niedergelassene Schweizerbürger	F	1'068	1'064
	M	1'087	1'071
	F+M	2'155	2'135
Ausländer; Niedergelassene und Aufenthaltler	F	483	470
	M	550	552
	F+M	1'033	1'022
<b>TOTAL</b>	F	2'026	2'013
	M	2'105	2'099
	F+M	4'131	4'106

<b>Tabelle II</b>				
Aus- länder	Kurzaufenthalter	F	67	72
		M	112	95
		F+M	179	167
	Asylbewerber	F	1	1
		M	1	0
		F+M	2	1
	Vorläufig Aufgenommene	F	2	5
		M	13	12
		F+M	15	17
Grenzgänger	F	4	4	
	M	6	6	
	F+M	10	10	
Wochenaufenthalter	F	45	62	
	M	45	67	
	F+M	90	129	
Ohne Aufenthaltsbewilligung	F	0	0	
	M	0	0	
	F+M	0	0	
<b>Total Tabelle I &amp; II</b>		<b>F+M</b>	<b>4'427</b>	<b>4'430</b>

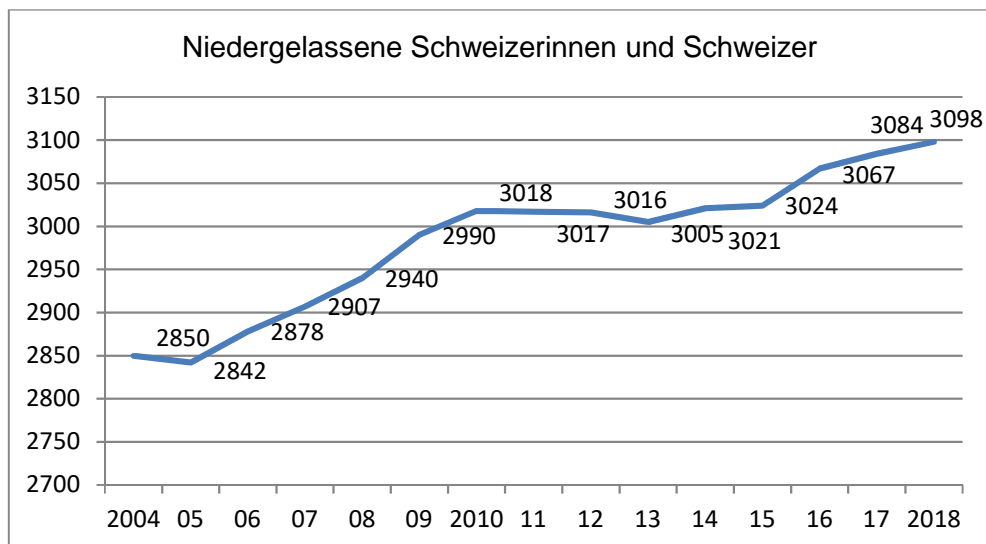
F = Frauen | M = Männer

## 2. Entwicklung der Einwohnerzahl nach Aufenthaltsart (2004 bis 2018)



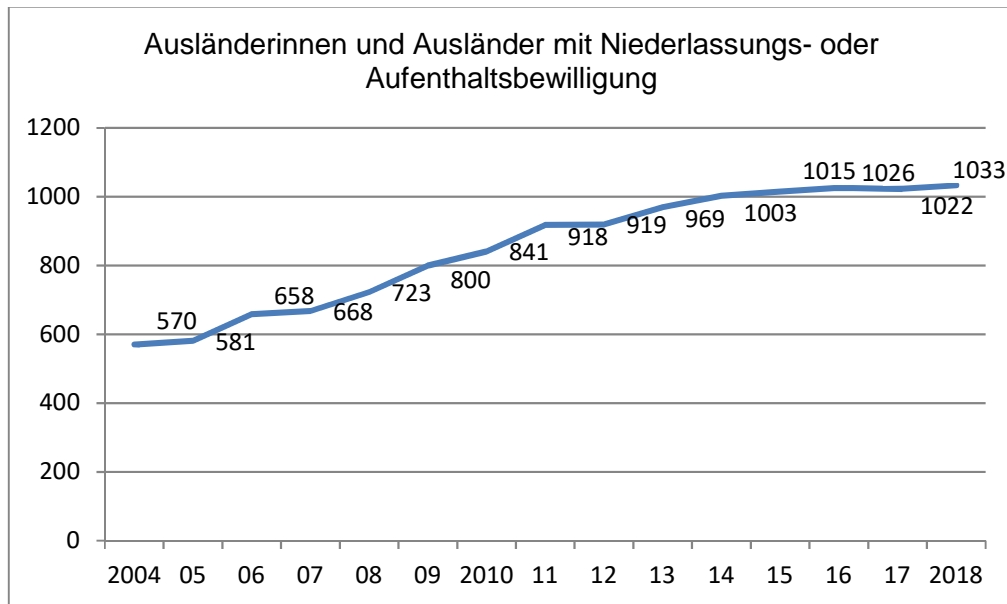
Bei der Gesamtbevölkerung handelt es sich um alle Personen, welche in Engelberg als Niedergelassene oder als Aufenthaltler angemeldet sind. In dieser Zahl sind auch die Wochenaufenthalter, Kurzaufenthalter ("Saisoniers"), Grenzgänger sowie die Asylbewerber und die vorläufig aufgenommenen Personen berücksichtigt. Im Jahr 2018 ist die Wohnbevölkerung leicht gesunken. Die Gesamtbevölkerung erreichte am 31. Dezember 2018 die Grösse von 4'427. Grundsätzlich ist die ständige Wohnbevölkerung gestiegen, jedoch ist die Anzahl der Wochenaufenthalter stark zurückgegangen, was zu diesem kleinen Rückgang der Gesamtbevölkerungszahl geführt hat.

### 2.1 Niedergelassene Schweizerinnen und Schweizer



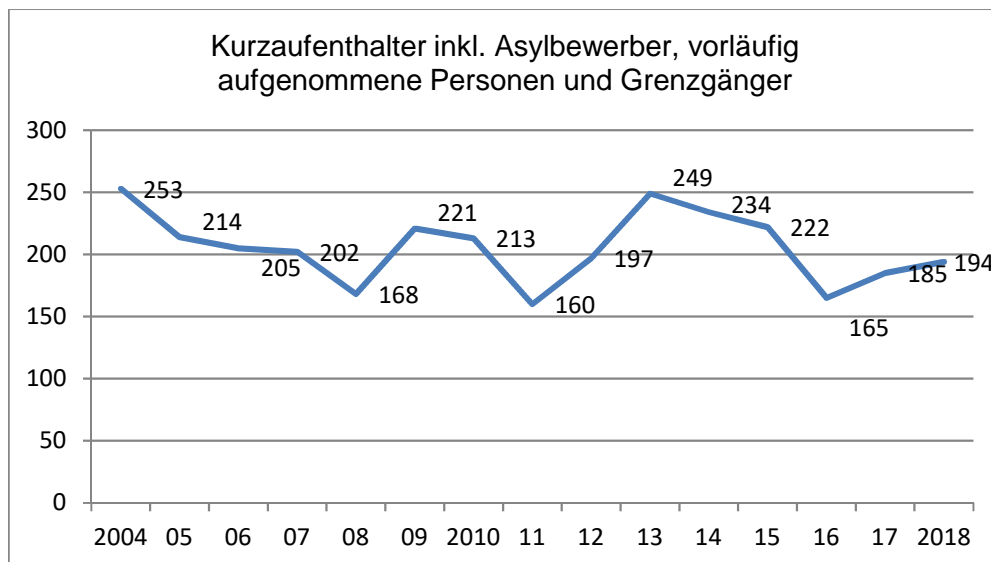
Bei den Niedergelassenen Schweizerinnen und Schweizern handelt es sich um alle Personen mit Schweizer Staatsangehörigkeit, welche ihren Hauptwohnsitz in Engelberg haben. Die Schweizer Bevölkerung ist im Jahr 2018 um 14 Personen gewachsen. Von den 3'098 Personen haben 943 das Engelberger Bürgerrecht.

## 2.2 Ausländerinnen und Ausländer mit Niederlassungs- oder Aufenthaltsbewilligung



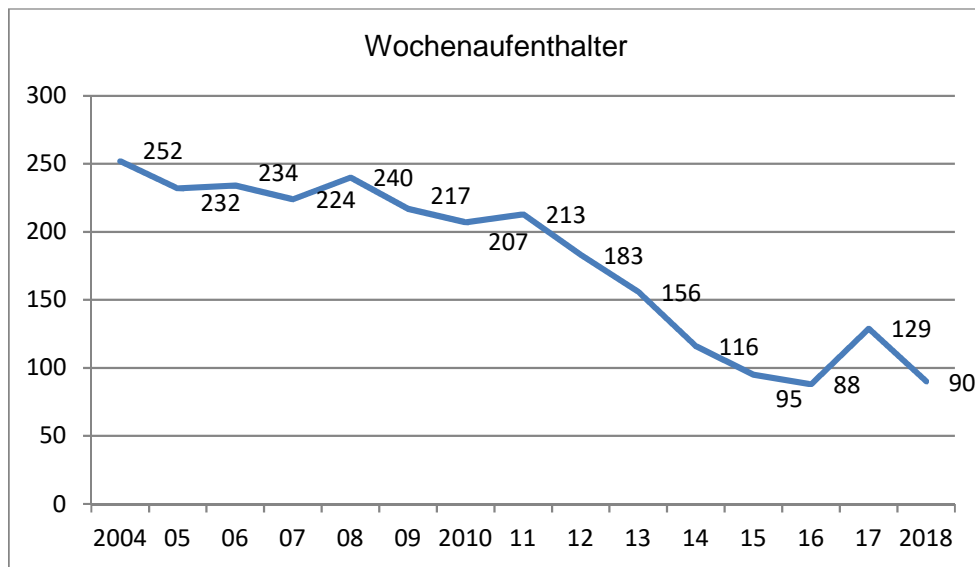
Hierbei handelt es sich um sämtliche Ausländerinnen und Ausländer mit Niederlassungs- (Bewilligung C) oder einer Aufenthaltsbewilligung (Bewilligung B). Beide Kategorien leben in Engelberg und sind hier niedergelassen. Die Kurzaufenthalter ("Saisoniers") sind in dieser Zahl nicht berücksichtigt. Auch hier konnten wir einen kleinen Anstieg von 11 Personen verzeichnen.

## 2.3 Kurzaufenthalter inkl. Asylbewerber, vorläufig aufgenommene Personen und Grenzgänger



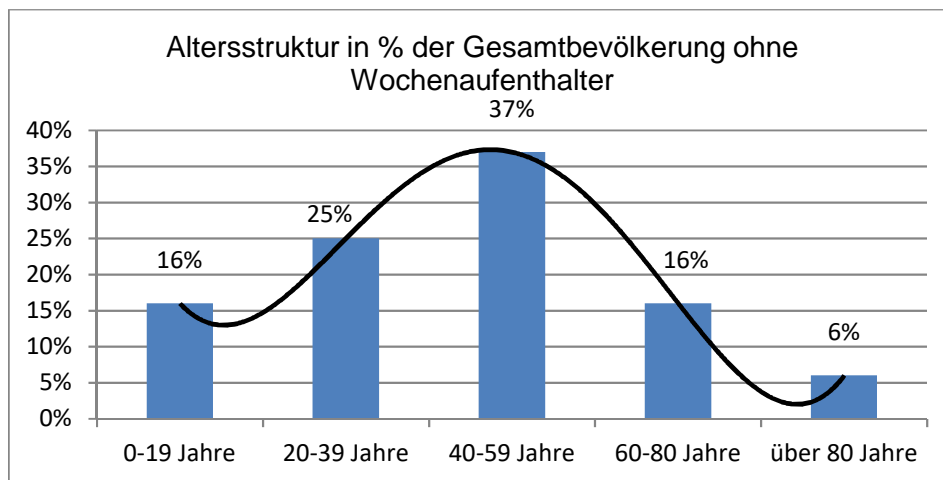
Bei den Kurzaufenthaltern handelt es sich um jene Personen, welche mit der Kurzaufenthaltsbewilligung L in Engelberg leben und arbeiten. Diese Bewilligung ist in der Regel auf drei bis maximal 12 Monate befristet. Dabei handelt es sich um die klassischen Saisoniers, welche in Engelberg arbeiten. Weiter wurden in dieser Zahl 10 Personen mit dem Grenzgänger-Status berücksichtigt. Diese kehren in der Regel einmal pro Woche an ihren Wohnsitz im nahen Ausland zurück. Ebenfalls befinden sich die Asylbewerber (2) sowie die vorläufig Aufgenommenen (15) in dieser Statistik. Die Zahl der Kurzaufenthalter hat sich im Jahr 2018 mit 9 Personen wiederum erhöht.

## 2.4 Wochenaufenthalter



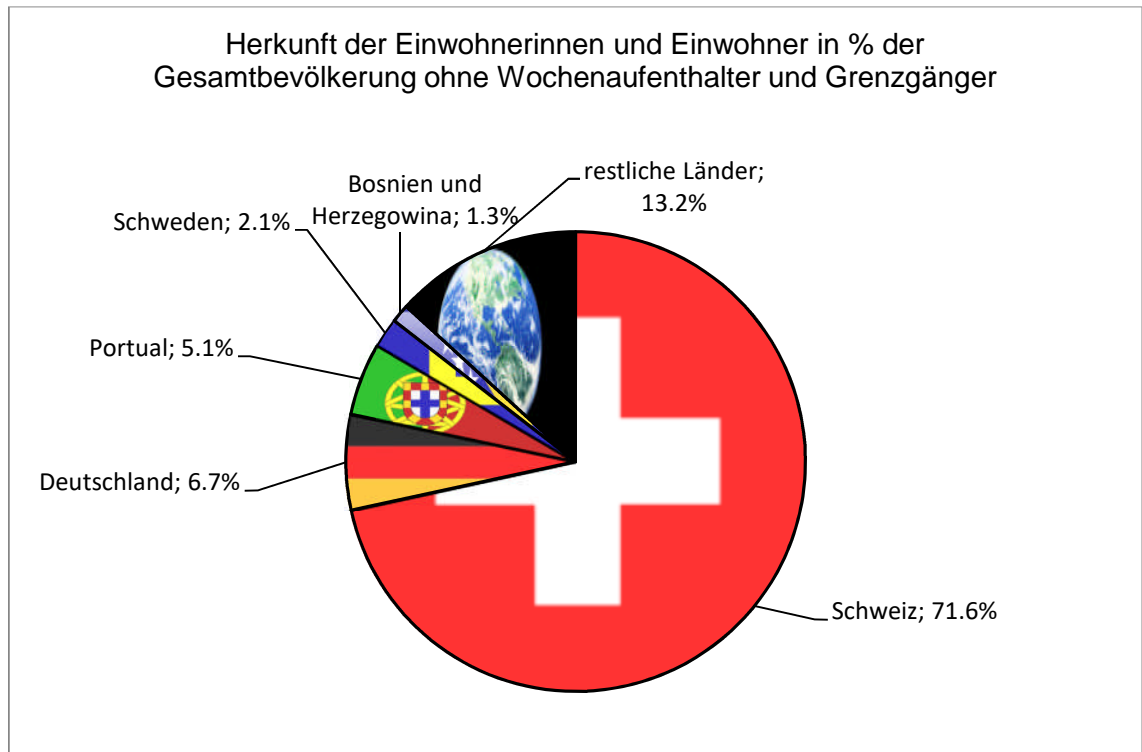
Bei den Wochenaufenthalter handelt es sich um klassische Wochenaufenthalter, welche in Engelberg arbeiten und eine Wohnung besitzen oder mieten, an den Wochenenden oder an freien Tagen jedoch nach Hause an ihren Wohnort in der Schweiz zurückkehren. Die Zahl hat sich zum Vorjahr um 39 Personen verkleinert.

## 3. Altersstruktur

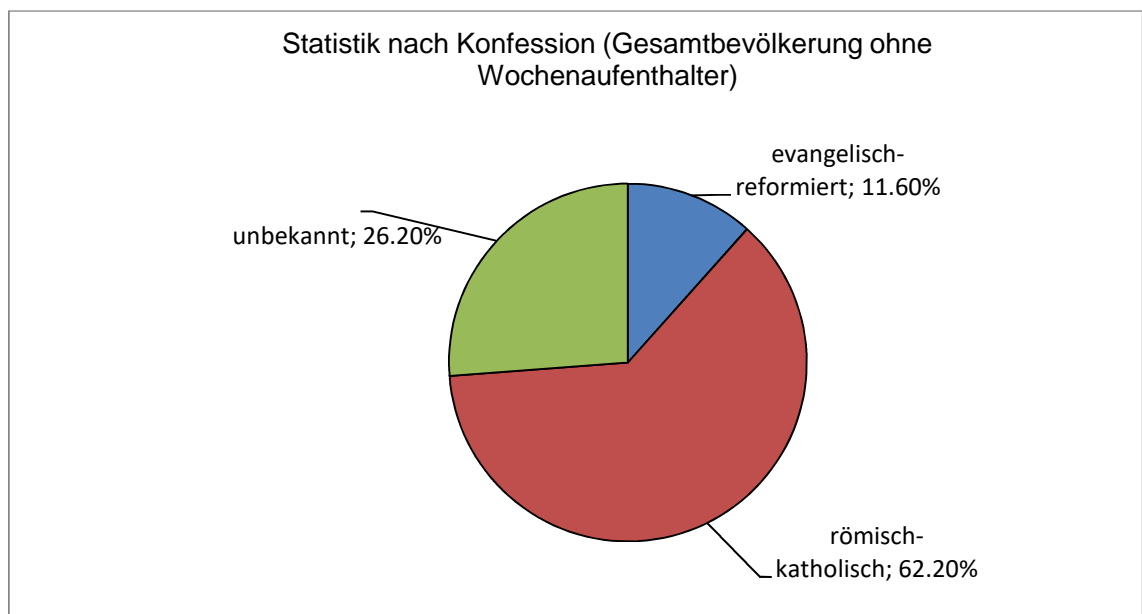


#### 4. Herkunft der Einwohnerinnen und Einwohner

Von der Gesamtbevölkerung abzüglich der Wochenaufenthalter und Grenzgänger haben 71.6 % das Schweizer Bürgerrecht. Der Ausländeranteil beträgt somit 28.4 %. Die folgende Grafik gibt Auskunft über die Herkunft der Einwohnerinnen und Einwohner von Engelberg (nur die fünf grössten Bevölkerungsgruppen wurden ausgewertet).



#### 5. Statistik nach Konfession



Gemäss dem Amtlichen Katalog der Merkmale (Harmonisierung amtlicher Personenregister), herausgegeben vom Bundesamt für Statistik dürfen die Einwohnerregisterstellen nur noch die oben erwähnten Konfessionen führen. "Konfessionslos" und "andere" dürfen nicht mehr verwendet werden. Den betroffenen Personen wurde nun "unbekannt" als Konfession zugewiesen.

## 6. Entwicklung der Einwohnerzahl

(inkl. Ausländer und Wochenaufenthalter)

Stand jeweils per 31. Dezember

<b>Jahr</b>	<b>Einwohnerzahl</b>	<b>Jahr</b>	<b>Einwohnerzahl</b>	<b>Jahr</b>	<b>Einwohnerzahl</b>
1850	1737	1964	3014	1994	3831
1860	1678	1965	3105	1995	3896
1870	1718	1966	3150	1996	3805
1880	1931	1967	3073	1997	3804
1888	1977	1968	3219	1998	3832
1900	1973	1969	3119	1999	3885
1910	2418	1970	3219	2000	3832
1920	2287	1971	3185	2001	3899
1930	2449	1972	3205	2002	3882
1938	2400	1973	3300	2003	3935
1941	2409	1974	3375	2004	3925
1945	2262	1975	3293	2005	3869
1946	2206	1976	3530	2006	3975
1947	2487	1977	3547	2007	4001
1948	2578	1978	3556	2008	4071
1949	2540	1979	3575	2009	4228
1950	2564	1980	3555	2010	4279
1951	2508	1981	3593	2011	4308
1952	2613	1982	3525	2012	4316
1953	2675	1983	3537	2013	4380
1954	2757	1984	3701	2014	4374
1955	2718	1985	3677	2015	4356
1956	2571	1986	3609	2016	4'378
1957	2606	1987	3626	2017	4'430
1958	2571	1988	3679	2018	4'427
1959	2604	1989	3540		
1960	2700	1990	3618		
1961	2690	1991	3651		
1962	2712	1992	3781		
1963	2975	1993	3786		