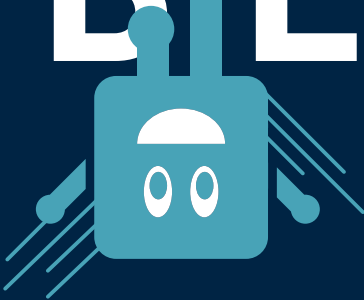


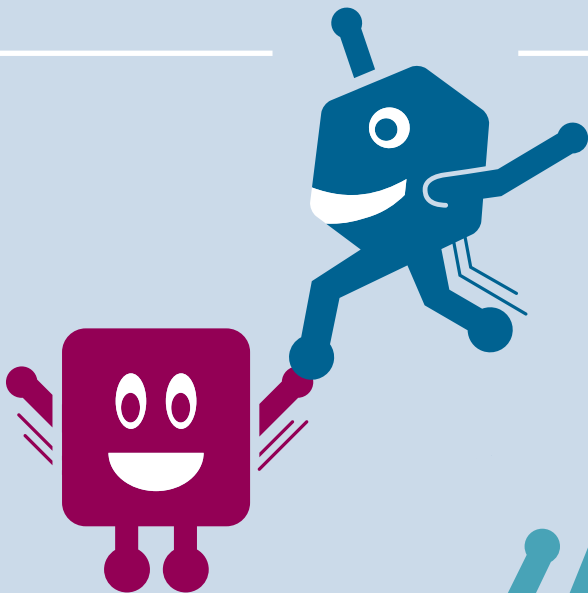


# LEIT BiLD



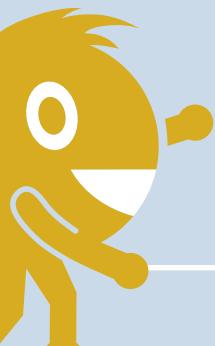
---

Gemeinde-  
schule  
Engelberg



# WIR

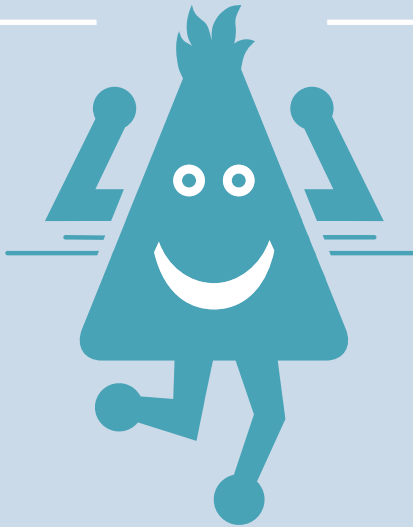
Verantwortung  
Zusammenarbeit  
Partizipation  
Transparenz  
Miteinander



# WIR

- Wir übernehmen Verantwortung und fordern sie ein.
- Wir unterstützen einander und gehen Projekte und Arbeiten gemeinsam an.
- Wir leben Partizipation auf allen Stufen und Ebenen.
- Wir kommunizieren offen, transparent und nachvollziehbar.
- Wir lösen Konflikte konstruktiv und lösungsorientiert.
- Wir leben Rituale.





# LUFTSPRUNG

Freude  
Flexibilität  
Offenheit  
Zuversicht  
Verlässlichkeit

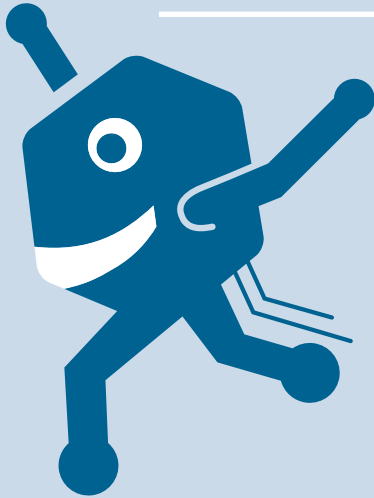
---

# LUFTSPRUNG

---

- Wir entwickeln uns als Schule weiter und bleiben beweglich.
- Wir gehen offen, positiv und verlässlich an Aufgaben und Herausforderungen heran.
- Wir begegnen einander mit Achtung, Vertrauen und Humor.





# SCHWUNG

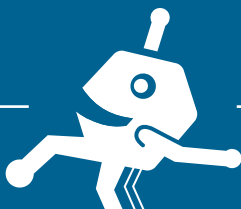
Lernklima  
Begleitung  
Unterstützung  
Selbstwirksamkeit  
Engagement

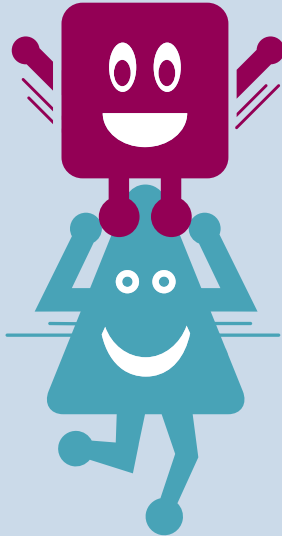
---

# SCHWUNG

---

- Wir begleiten die Lernenden ganzheitlich.
- Wir trauen uns und den Schülerinnen und Schülern viel zu.
- Wir wissen, dass tragfähige Beziehungen erfolgreiches Lernen ermöglichen.
- Wir schaffen Lernfreude durch ein wohlwollendes und lernförderndes Klima.
- Wir unterstützen individuelle Stärken.
- Wir fördern Eigeninitiative und Engagement.
- Wir dürfen uns bei Bedarf von Spezialisten unterstützen und beraten lassen.





# WACHSEN

Werte  
Vielfalt  
Mensch im Zentrum  
Akzeptanz  
Wertschätzung



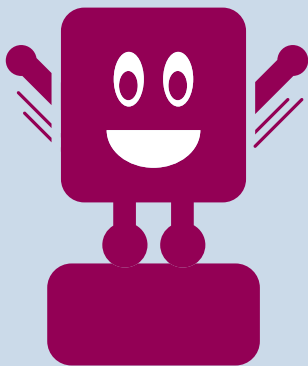
---

# WACHSEN

---

- Wir leiten dazu an, mutig zu sein, sich etwas zuzutrauen und über sich hinauszuwachsen.
- Wir nutzen Vielfalt und Individualität als Ressource.
- Wir respektieren unterschiedliche Meinungen.
- Wir akzeptieren unsere Mitmenschen mit ihren Stärken und Schwächen.
- Wir gehen davon aus, dass jede Person ihr Bestmögliches gibt.





# GRUNDSTEIN

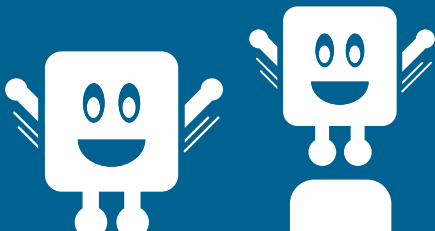
Pädagogik  
Ganzheitlichkeit  
Entdecken  
Natur

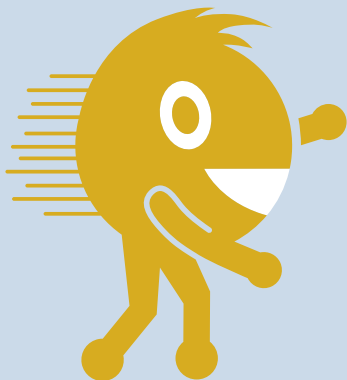
---

# GRUNDSTEIN

---

- Wir arbeiten professionell.
- Wir schaffen fächerübergreifende Lernumgebungen mit Bezug zur Lebenswelt.
- Wir fördern freudvolles, entdeckendes und handelndes Lernen, das alle Sinne einbezieht.
- Wir stehen für einen ganzheitlichen, umfassenden Ansatz ein.
- Wir legen Wert auf Bewegung.
- Wir ermöglichen Naturerlebnisse.





# RÜCKENWIND

Vertrauen  
Achtsamkeit  
Zukunft

---

# RÜCKENWIND

---

- Wir vertrauen einander.
- Wir achten aufeinander.
- Wir leben im Hier und Jetzt mit einem Blinzeln in die Zukunft.
- Wir nehmen uns Zeit für die Schülerinnen und Schüler, für Bezugspersonen und auch für uns selbst.





**ENGELBERG**  
EINWOHNERGEMEINDE